



## Вовед

Вашата e-mail адреса можете да ја користите на два начина:

- преку интернет страницата <http://webmail.t-home.mk>
- преку e-mail програма (Outlook Express, Outlook 2003, Outlook 2000 итн.)

Упатството за користење на Вашата e-mail адреса преку WEBmail можете да го најдете на <http://webmail.t-home.mk>.

Ова упатство го објаснува подесувањето на e-mail програма (Outlook Express, Outlook 2003, Outlook 2000).

## Содржина

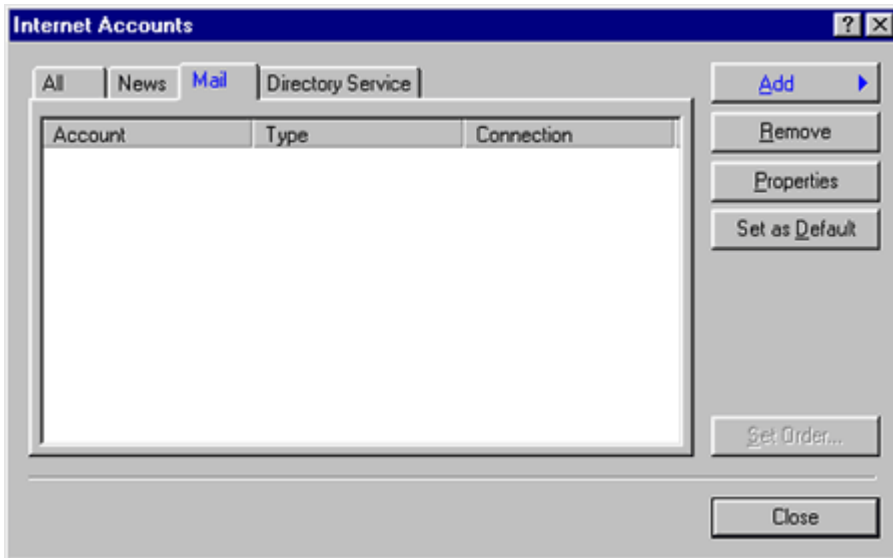
Вовед .....	1
Конфигурирање на Outlook Express .....	2
Конфигурирање на Outlook 2003 .....	6
Конфигурирање на Outlook 2000 .....	9



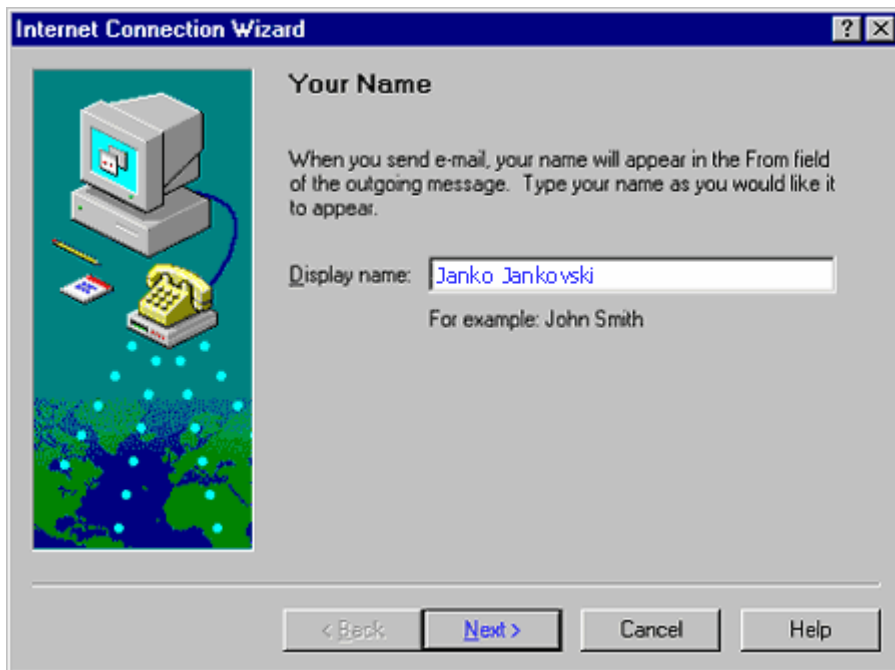
## Конфигурирање на Outlook Express

Outlook Express е e-mail апликација вклучена во Internet Explorer. Вие можете да го конфигурирате Outlook Express-от да проверува колку што сакате e-mail адреси на следниот начин:

1. Стартувајте го Outlook Express.
2. Изберете **Accounts** од **Tools** менито. Internet Accounts прозорецот ќе се отвори.
3. Кликнете на **Mail**. Овде ќе видите дали или колку адреси имате подесено во Outlook Express.



4. Кликнете на **Add** копчето. Ќе се отвори прозорче: изберете **Mail**.
5. Ќе се отвори Internet Connection wizard кој ќе ве води чекор по чекор да го конфигурирате вашиот акаунт
6. Ќе се појави прозорец каде што ќе треба да го напишете вашето име.
7. Напишете го вашето име како што сакате да се појавува на e-mail-от. На пример: Janko Jankovski. Кликнете **Next**.



8. Ќе се појави Internet E-mail Адресата.

9. Внесете ја вашата адреса. На пример: jankovski@t-home.mk

Кликнете **Next**.



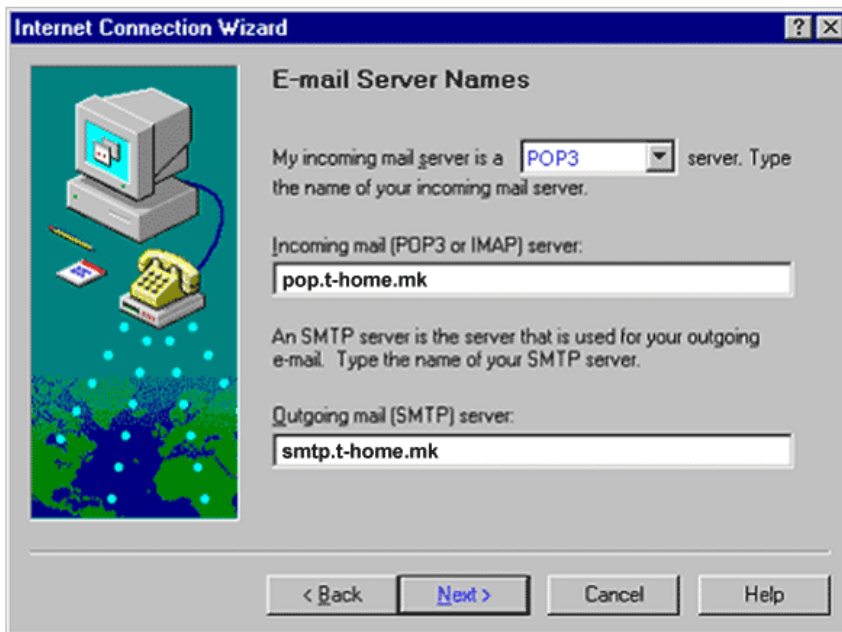
10. Ќе се појави E-Mail Server Names прозорецот.



11. Внесете ги следниве информации:

My incoming mail server is a	POP3
Incoming mail (POP3 or IMAP) server	pop.t-home.mk
Outgoing mail (SMTP) server	smtp.t-home.mk

Доколку користите интернет конекција од друг интернет провајдер (кој не е Македонски Телеком), во полето outgoing mail server (SMTP) внесете го името на серверот од конкретниот интернет провајдер.



12. Кликнете **Next**.

13. Ќе се отвори Internet Mail Logon прозорецот во кој треба да ги внесете следните податоци:

POP account name	jankovski@t-home.mk (Вашата e-mail адреса)
Password	***** (Вашата лозинка)

14. Кликнете **Next**.



15. Кликнете **Next**. Со ова го завршивте подесувањето.



16. Кликнете **Finish**.

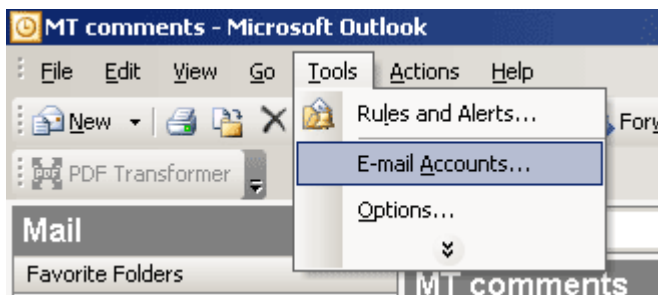
Ако сакате да додате уште еден e-mail account во Outlook Express, повторете ја горе покажаната процедура. Ако не, кликнете **Close**.



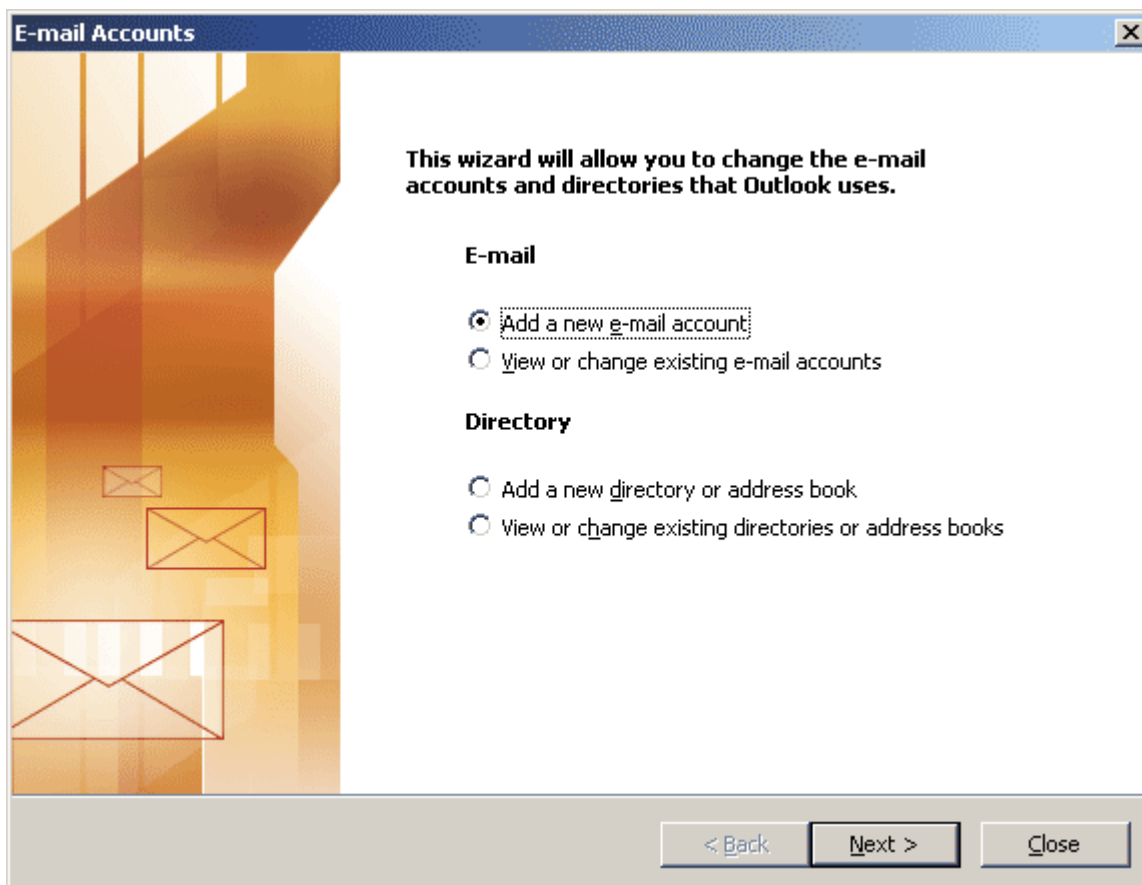
## Конфигурирање на Outlook 2003

Outlook 2003 е e-mail апликација, вообичаено вклучена во пакетот Microsoft Office 2003. Вие можете да го конфигурирате Outlook 2003 да проверува колку што сакате e-mail адреси на следниот начин:

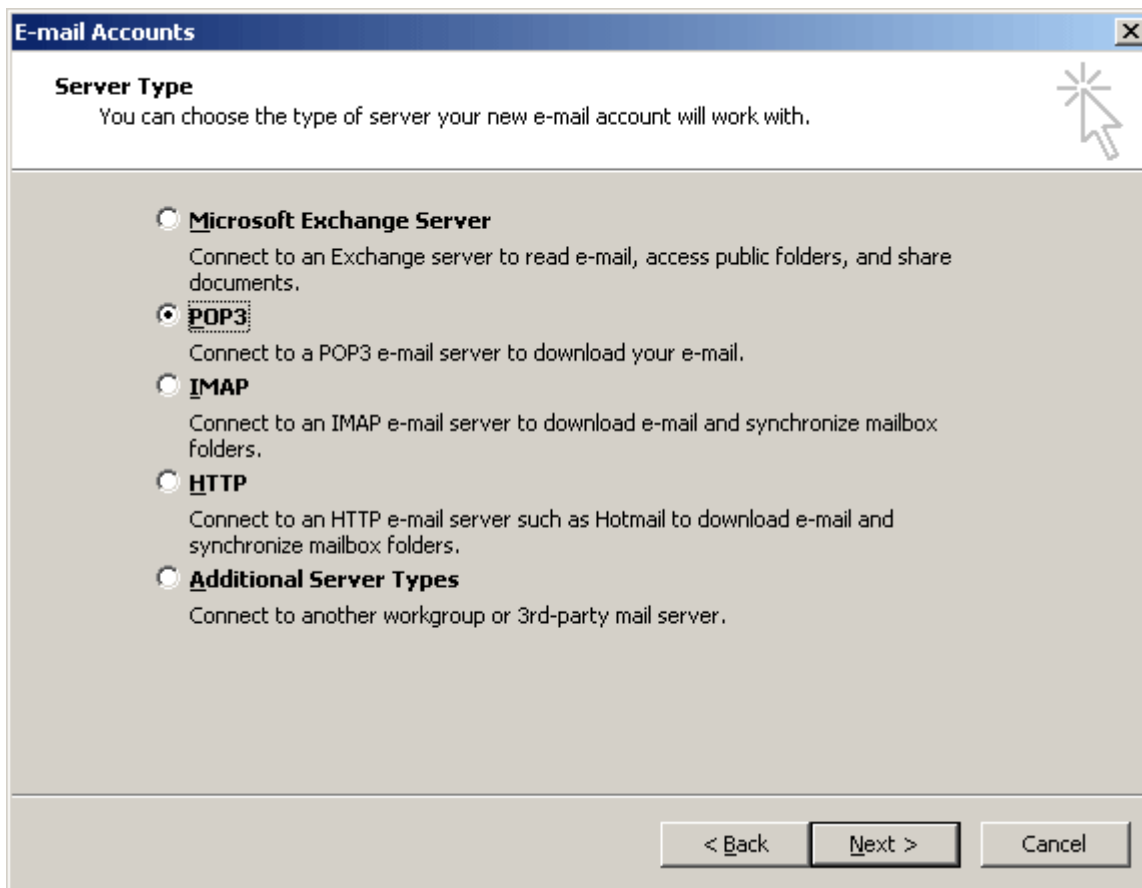
1. Стартувајте го Outlook 2003.
2. Изберете E-mail **Accounts** од **Tools** менито. E-mail Accounts прозорецот ќе се отвори.



3. Означете ја опцијата **Add a new e-mail account** и кликнете на **Next**.



4. Означете ја опцијата **POP3** и кликнете на **Next**.



5. Во **Your Name** полето, напишете го вашето име како што сакате да стои во сите Ваши идни пораки. Во полињата **e-mail address** и **user name** напишете ја Вашата e-mail адреса, а во полето Password напишете ја Вашата лозинка.

Во полето incoming mail server (POP3) внесете **pop.t-home.mk**, а во полето outgoing mail server (SMTP) внесете **smtp.t-home.mk**. Доколку користите интернет конекција од друг интернет провајдер (кој не е Македонски Телеком), во полето outgoing mail server (SMTP) внесете го името на серверот од конкретниот интернет провајдер.

Кликнете **Next**.



**E-mail Accounts**

**Internet E-mail Settings (POP3)**  
Each of these settings are required to get your e-mail account working.

**User Information**

Your Name: Janko Jankovski  
E-mail Address: jankovski@t-home.mk

**Server Information**

Incoming mail server (POP3): pop.t-home.mk  
Outgoing mail server (SMTP): smtp.t-home.mk

**Logon Information**

User Name: jankovski@t-home.mk  
Password: \*\*\*\*\*  
 Remember password  
 Log on using Secure Password Authentication (SPA)

**Test Settings**

After filling out the information on this screen, we recommend you test your account by clicking the button below. (Requires network connection)

Test Account Settings ...

More Settings ...

< Back   Next >   Cancel

6. Кликнете **Finish**.

**E-mail Accounts**

**Congratulations!**

You have successfully entered all the information required to setup your account.

To close the wizard, click Finish.

< Back   Finish

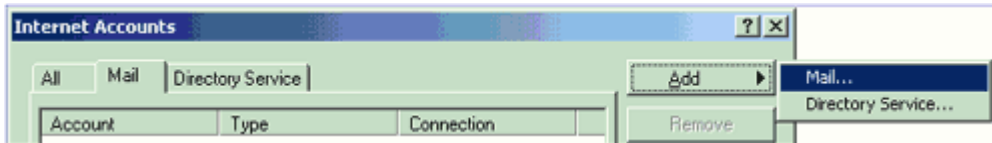




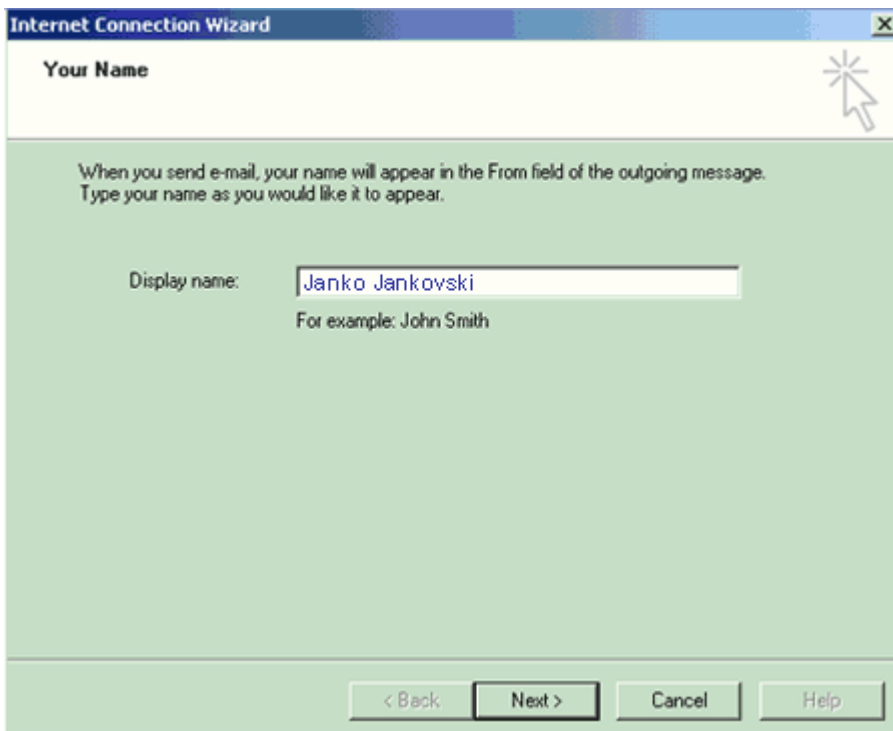
## Конфигурирање на Outlook 2000

Outlook 2000 е е-mail апликација, вообичаено вклучена во Microsoft Office 2000. Вие можете да го конфигурирате Outlook 2000 да проверува колку што сакате е-mail адреси на следниот начин:

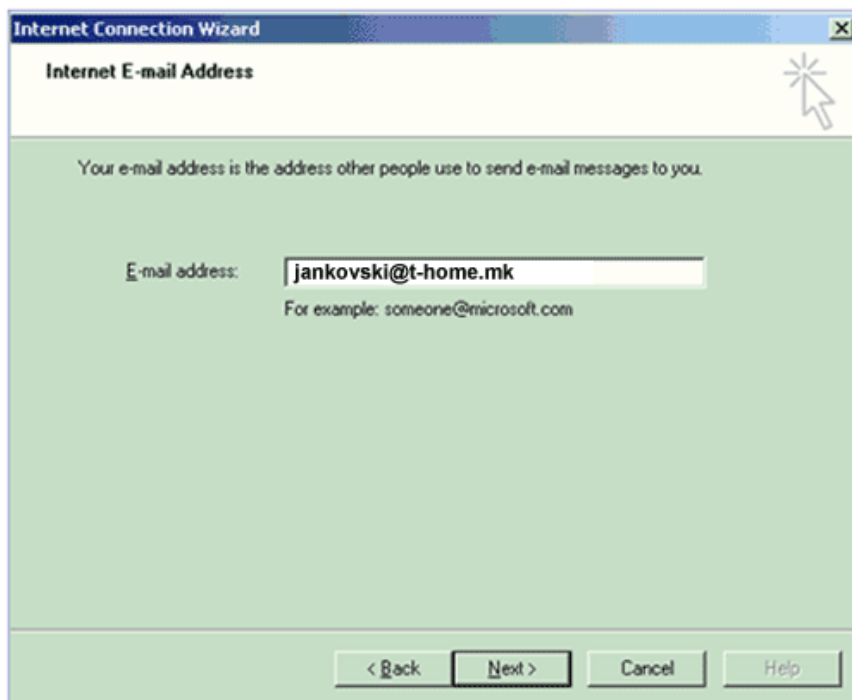
1. Изберете Accounts од Tools менито. Internet Accounts прозорецот ќе се отвори.
2. Кликнете на Mail. Ова ќе ви покаже колку е-mail account-и имате подесено во Outlook 2000.



3. Кликнете на **Add** копчето. Ќе се отвори ново прозорче: изберете **Mail**.
4. Во **Display Name** прозорецот, напишете го вашето име како што сакате да ви стои во е-mail-от: Janko Jankovski.  
Кликнете **Next**.



5. Во E-mail address прозорецот, напишете ја Вашата е-mail адреса, jankovski@t-home.mk. Кликнете **Next**.



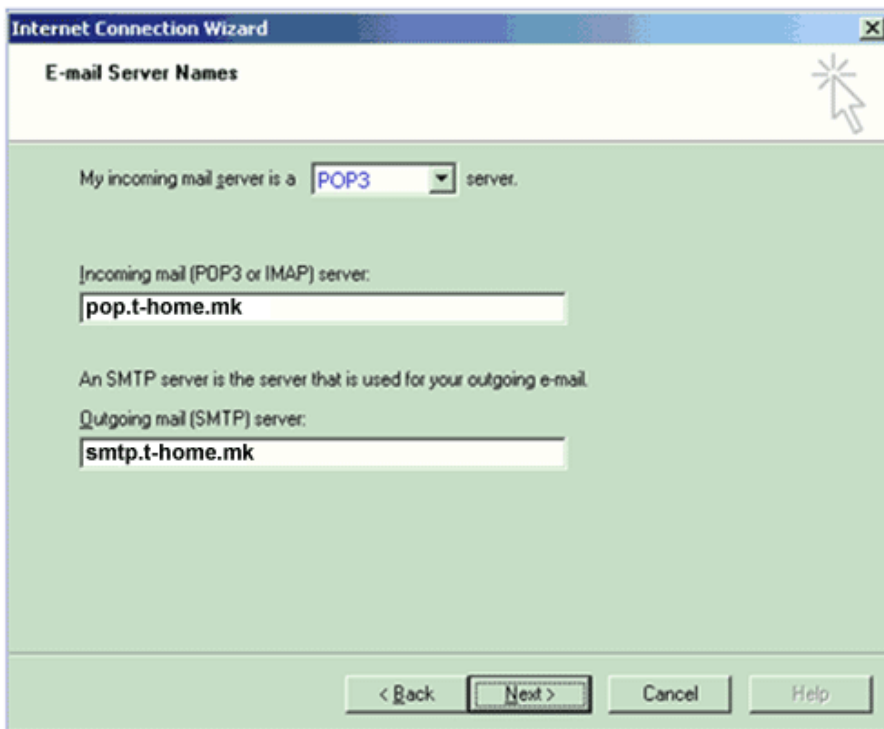
6. E-Mail Server Names прозорецот ќе се отвори.

7. Внесете ги следниве информации:

My incoming mail server is a	POP3
Incoming mail (POP3 or IMAP) server	pop.t-home.mk
Outgoing mail (SMTP) server	smtp.t-home.mk

Доколку користите интернет конекција од друг интернет провајдер (кој не е Македонски Телеком), во полето outgoing mail server (SMTP) внесете го името на серверот од конкретниот интернет провајдер.

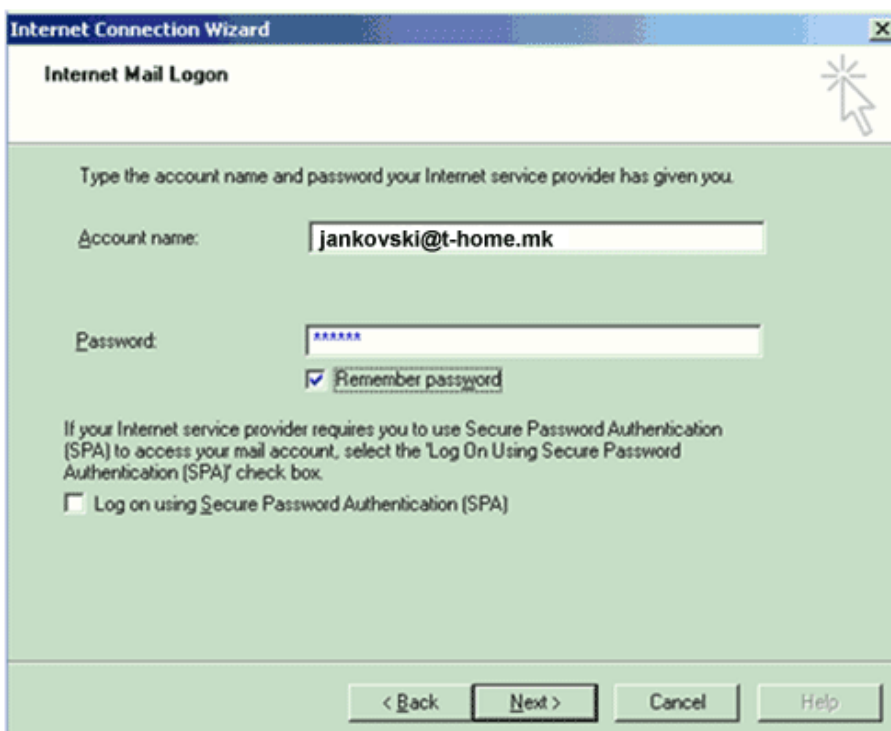
8. Кликнете **Next**.



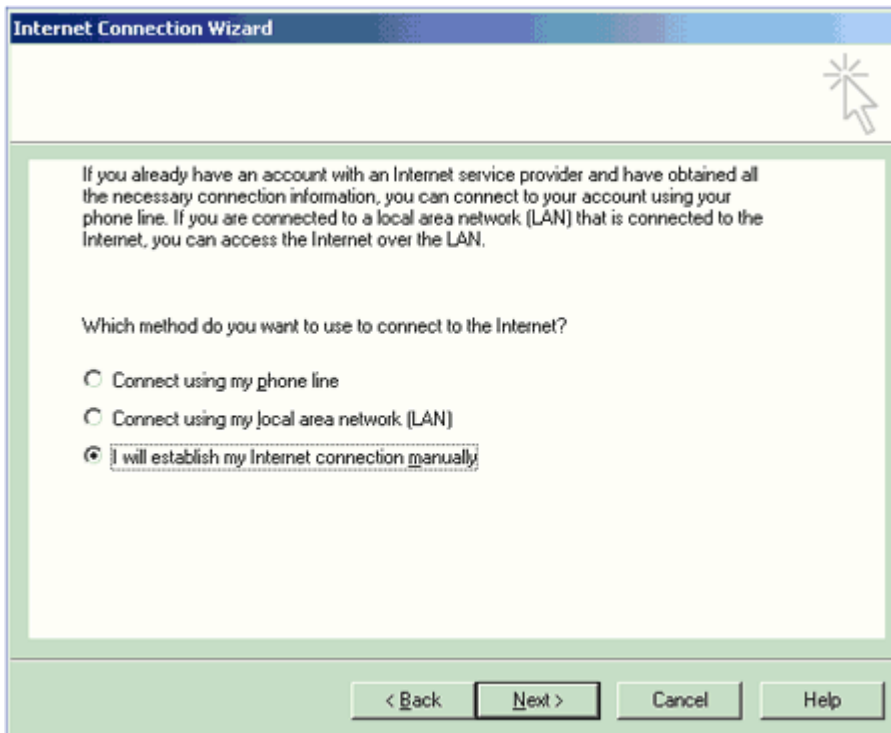
9. Во Account name прозорот, напишете ја вашата e-mail адреса: jankovski@t-home.mk

10. Во Password прозорот, напишете ја вашата лозинка (password)

11. Кликнете **Remember password** и кликнете **Next**.



12. Ќе се отвори Internet Connection Wizard прозорот, во кој треба да изберете **I will establish my Internet connection manually**



13. Кликнете **Next**. Congratulations прозорот ќе се отвори.

14. Кликнете **Finish**

Ако сакате да додадете уште една адреса, повторете ја горе покажаната постапка. Ако не, кликнете **Close**.